



TEJA HUECADA 10MM

SISTEMA DE CUBIERTAS UPVC o ASA PVC son planchas y cumbres para techos fabricados en UPVC (policloruro de Vinilo no plastificado) espumado en su interior y una capa de PVC (Polyvinyl Chloride) la cual otorga mejor estabilidad en el color y una mayor resistencia química. Es un producto **ecológico, reciclable, súper resistente y con propiedades de aislación térmica, y acústica.**

Posee una altísima **resistencia a la corrosión** por humedad, salinidad y una amplia gama de productos químicos. Clasificación al fuego B1 no combustibles. No propaga llamas, resistente al impacto, con gran resistencia mecánica, no se deforma con los cambios de temperatura y posee protección UV.



Alta Resistencia Mecánica



Alta resistencia a ambientes altamente corrosivos



Material Dieléctrico (aislante de electricidad)



Ultra liviano.

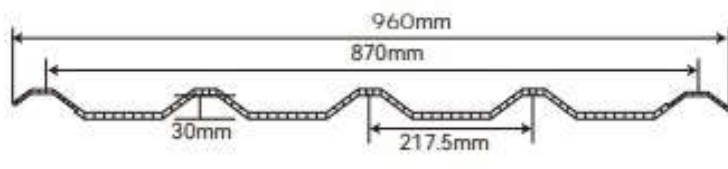


Auto extinguido.



Ideal para uso en techo, revestimiento lateral (muros) y cielo falso

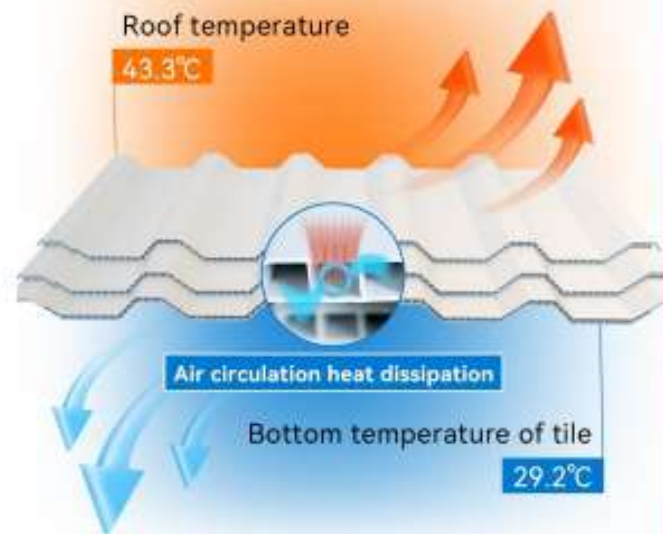
Se trabaja a pedido en diversos colores según carta RAL y otros espesores. Accesorios como cumbre y otras terminaciones a pedido según proyecto. Sistema de fijación consultar con el departamento técnico. Garantía del producto 20-25 años respecto de su resistencia mecánica y de la estabilidad del color.



1. Distancia recomendada entre listones: 1000 mm



2. Perforación previa necesaria para fijar tornillos



Características de rendimiento de ASA

Fuerte resistencia a los rayos UV

Dado que la estructura de la cadena principal del ASA está saturada y no contiene dobles enlaces, presenta una alta resistencia a los rayos ultravioleta. Los grupos carbonilo y nitrilo de la cadena macromolecular presentan una alta resistencia a los rayos ultravioleta, mientras que el anillo de benceno presenta una estructura estable y no es propenso a reacciones fotoquímicas. Por lo tanto, el ASA presenta una resistencia excepcional a los rayos ultravioleta, un color estable y una excelente resistencia a la intemperie.

Buena resistencia química

El ASA contiene grupos nitrilo y, por lo tanto, tiene buena resistencia química.

Buena compatibilidad con PVC

El ASA y el PVC tienen parámetros de solubilidad similares, lo que les permite una buena compatibilidad. Además, sus propiedades reológicas y coeficientes de expansión térmica son relativamente similares. Por lo tanto, la capa coextruida de la loseta de resina no se desprende fácilmente y su rendimiento es más estable.

Alta estabilidad térmica

El ASA tiene una buena estabilidad térmica durante el procesamiento y su temperatura de deformación térmica puede alcanzar los 92 °C.



TEJA HUECADA 10MM

Artículo	Contenido	Resultado
Temperatura de deformación por calor	Menos de 70,0	63,9 °C
Temperatura de ablandamiento Vicat	Menos de 75,2	80,8 °C
Resistencia al fuego	Índice de oxígeno 32,4	Grado B1
Estabilidad química	Ácido (HCL, H2SO4, HNO3) 5%	Ningún cambio
	Alcalino (NaOH) 5%	Ningún cambio
*QUV Anti envejecimiento	Fuente de luz: luz de arco de xenon	Δ Ec5
	Irradiación: 550W/m2	
	Longitud de onda: 290-800mm	
	Temperatura (65±3)	
Resistencia al impacto	Bola de acero de 1 kg que cae sobre la chapa desde 1,5 metros de altura sin grietas	Sin grietas, burbujas, etc.



Tracción e impacto	Espesor	Resistencia al impacto Charpy (KJ/m2)	Resistencia a la rotura por tracción (Mpa)	Módulo de plegado (Mpa)	Resistencia a la flexión (Mpa)
	10,0 mm	33	23,6	4580	32,5

Capacidad de carga	Espesor	Carga (kgs)			
		800 mm	1.000 mm	1.200 mm	1.500 mm
	10,0 mm	100	75	40	

