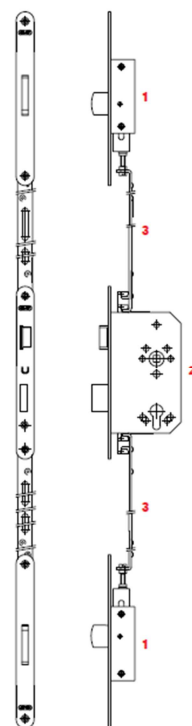
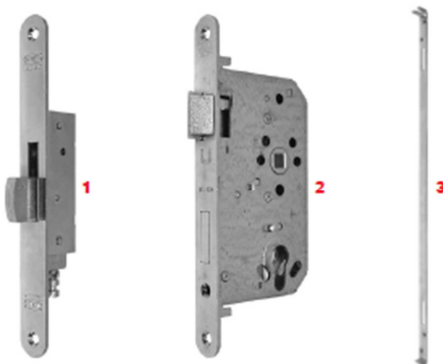
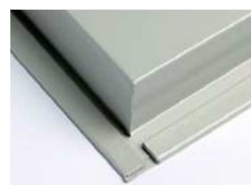


¡La mejor solución para espacios con un elevado tráfico!



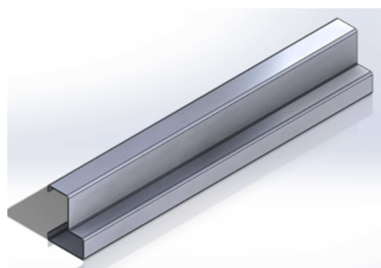
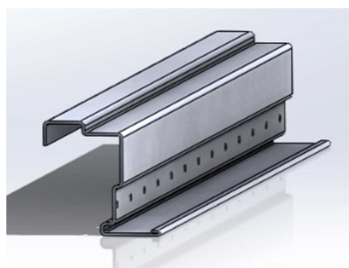
HOJA

- Chapa de acero galvanizado de 0.7-0.9 mm de espesor, ensamblada por perfiladora mediante doble plegado y cosido del conjunto TAPA-BANDEJA.
- Disponible en chapa de **acero inoxidable**.
- Aislamiento de lana de roca densidad 145-180 Kg/m³.
- Rigidizadores de acero galvanizado.
- Bulón anti-palanca de acero, hexagonal de 14x36 mm cincado.
- Grosor de la hoja 51 mm.
- Parte inferior preparada para la instalación de Guillotina.



MARCO

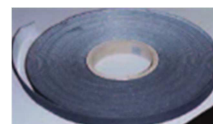
- Acero con conductividad térmica aminorada, 1.5 mm de espesor.
- Jambas y dinteles del perfil especial modelo ASTURMADI en forma de Z.
- Garras de fijación de acero laminado en frío, 230 x 1.5 mm. Especiales para distintos tipos de tabiquería.
- Separadores de chapa de acero 50 x 2.5 mm.
- Disponible configuración con **marco abrazamuro**.
- Disponible postizo telescópico ajustable al ancho del tabique.



¡La mejor solución para espacios con un elevado tráfico!

ACCESORIOS DE SERIE

- Bisagras de acero de 3 mm de espesor fijadas a la hoja con tornillos M6x16 cincados, y al marco por soldadura, siendo la inferior de torsión de cierre semiautomático.
- Junta intumescente de grafito 15 x 2 mm. Dilata 25 veces su tamaño T^a > 150°C.
- Cerradura CF de 3 puntos de seguridad, embutida en la hoja, protegida por dos placas de stucal MO.
- Picaporte de acero sinterizado.
- Bombillos de latón, 40 x 40 con 3 llaves.
- Manilla
 - Modelo CF anti-enganche.
 - Con alma de acero forrada por fusión.
 - Escudos metálicos forrados con nylon y tornillería.



ACCESORIOS OPCIONALES

- Bisagras con acabado **inoxidable** regulables en altura mediante llave *Allen*.
- Cerradura con frente en acabado **inoxidable**.
- Manilla de gran calidad de acero **inoxidable** Serie SENA AISI 304.
 - Disponible Serie SENA AISI 316L (consultar tarifa).
 - Disponibles placas de roseta y cuadrada (consultar tarifa).
- Mirillas redondas o rectangulares con gran variedad de dimensiones, y disponibles en acero **inoxidable**.
- Amplia gama de dispositivos anti-pánico (disp. en acabado **inoxidable**).
- Cierrapuertas.
- Guillotina (kit acústico).
- Placas de pateo en acero **inoxidable** (parte inferior o central).

ACABADOS (*no inox*)

- Chapa pintada en polvo epoxy termoendurecible.
- Capa de pintura de 100 micras en la hoja, y 120 micras en el marco.
- Color estándar RAL 7038 gris.
- Color RAL 9010 blanco sin coste adicional (*consultar*).
- Disponible pintura antibacterial (aditivada con nitrato de plata).
- Carta completa de colores RAL.



¡La mejor solución para espacios con un elevado tráfico!

CERTIFICADOS

- **Ensayos de resistencia al fuego** según las normativas **EN 1634-1:2010 y ANSI/UL 10B-2009 “Fire tests of door assemblies”**.
- **Certificado de Durabilidad C5** según la normativa **EN 14600:2005**.
- Certificado **ISO 9001:2008**.

MEDIDAS

DIMENSIONES						
1 HOJA	HUECO DE OBRA HO		HUECO LIBRE HL		HUECO TOTAL HT	
ANCHURA en mm	670		600		726	
	770		700		826	
	880		810		936	
	970		900		1026	
	1070		1000		1126	
	1170		1100		1226	
1270		1200		1326		
ALTURA en mm	2045	2145	2000	2100	2075	2175

DIMENSIONES								
2 HOJAS	HUECO DE OBRA HO		HUECO LIBRE HL		ACT	PAS	HUECO TOTAL HT	
ANCHURA en mm	1215		1155		550	550	1273	
	1315		1255		600	600	1373	
	1415		1355		700	600	1473	
	1515		1455		700	700	1573	
	1625		1565		810	700	1683	
	1735		1675		810	810	1793	
	1825		1765		900	810	1883	
	1915		1855		900	900	1973	
	2015		1955		1000	900	2073	
	2115		2055		1000	1000	2173	
2215		2155		1100	1000	2273		
ALTURA en mm	2045	2145	2000	2100	X	X	2075	2175

VENTAJAS

- Amplia gama de medidas estándar en dos alturas diferentes para una mayor “economización” en los proyectos, que deriva en una gran calidad a buen precio.
- Medidas especiales para adaptarla a cualquier necesidad.
- Superior rigidez torsional de la hoja frente al ensamblaje tradicional.
- Chapa y pintura de gran resistencia a la corrosión y durabilidad.
- Marco abierto de fácil instalación.
- Excelente equipamiento de serie.
- Gran variedad de accesorios extra disponibles (*ver catálogo de accesorios*).
- Probada para más de 200.000 ciclos de apertura y cierre.
- Homologada en su conjunto.